



L'ORÉAL
— PARIS —

ELVIVE

FIBRALOGY

GUIA DE CAMPANHA

ÍNDICE

I - INTRODUÇÃO À CAMPANHA

I.1 - Como funciona a campanha?

I.2 - Nesta campanha queremos...

2 - L'ORÉAL PARIS

3 - ELVIVE FIBRALOGY

4 - A CAMPANHA

4.1 – Fase 1 – Experimenta

4.2 – Fase 2 – Avalia

4.3 – Fase 3 – Recomenda

4.4 – Fase 4 – Reporta

4.5 – Código de conduta de um Youzzer™

BEM-VINDOS AO MUNDO ELVIVE FIBRALOGY

Olá, Youzzers™.

Em nome da equipa **Elvive de L'Oréal Paris** quero dar-vos as boas-vindas!

Espero que aproveitem esta oportunidade para conhecer e experimentar **Elvive Fibralogy**, a 1.ª gama que cria matéria e substância dentro da fibra capilar permitindo tornar o cabelo mais espesso.

Além disso, e no decorrer desta campanha, terão ainda a possibilidade de partilhar esta experiência com as vossas amigas, familiares e conhecidas e dar-lhes a conhecer a eficácia do produto.

Estaremos sempre disponíveis para ouvir as vossas sugestões e comentários, através da plataforma Youzz.net™ e ansiosos por receber todo o vosso feedback.

Espera-se uma campanha repleta de inovação e de resultados eficazes com **Elvive Fibralogy**.

Tiago Melo
Group manager Hair Care, Styling, Beauty Boutique, Sublime Sun.

Margarida Cordovil
Brand Manager Hair Care





I. INTRODUÇÃO À CAMPANHA

NESTA CAMPANHA QUEREMOS...

DAR A CONHECER ELVIVE FIBRALOGY E PROMOVER A SUA DIVULGAÇÃO

1. EXPERIMENTA

Nesta campanha tens a oportunidade de obter gratuitamente **Elvive Fibralogy**.

Cuidado capilar, inovação e transformação serão as palavras de ordem.

Desfruta ao máximo desta experiência e partilha os vales de desconto com as tuas amigas, familiares e conhecidas.

A nova revolução capilar vai começar!

2. AVALIA

Depois de experimentares **Elvive Fibralogy**, aproveita a oportunidade para partilhar esta experiência com as tuas familiares, amigas e conhecidas.

Divulga e recomenda a tua leitura, oferece os códigos de desconto e incentiva-as a entrar nesta nova aventura. Como sabes, todas as opiniões contam e nós ficamos ansiosamente à espera que as partilhes connosco no Blog de campanha!

3. RECOMENDA

Se já leste, recomendaste e promoveste junto de todas as tuas amigas, familiares e conhecidas **Elvive Fibralogy**, então, agora é a altura ideal para nos informares das ações de passa-a-palavra e de nos contares como foi a tua experiência: Com quantas familiares, amigas e conhecidas partilhaste? A quantas delas entregaste os vales de desconto? Como foi a experiência?

4. REPORTA

Envia-nos a tua avaliação fiel sobre **Elvive**

Fibralogy.

Partilha também a tua opinião com as tuas amigas, familiares e conhecidas via Facebook e Twitter.

Se fizeres parte de um Blog, este também é um excelente meio de partilha.



2. L'ORÉAL PARIS

L'ORÉAL PARIS

Ao lado das Portuguesas há mais de 40 anos, **Elvive** estuda apaixonadamente o cabelo das mulheres para lhes oferecer o melhor da ciência.

O resultado?

Inovação constante. Fórmulas de alta tecnologia que combinam poderosos activos desenvolvidos pelos laboratórios **L'Oréal** em rotinas complementares que incluem shampoos, amaciadores, mascaras e outros cuidados específicos para ótimos resultados.

Com mais de 30 patentes internacionais, e 90000 testes conduzidos, as mais de 1600 fórmulas de **Elvive** que existem em todo o mundo são adaptadas a cada tipo de cabelo e oferecem aos Portugueses o melhor da ciência capilar para um cabelo sublime e extraordinário..





3. ELVIVE FIBRALOGY

OS CABELOS FINOS GANHAM UMA NOVA DIMENSÃO!

MAIS CORPO, MAIS ESPESSURA!

L'Oréal Paris apresenta a primeira gama que cria matéria dentro da fibra capilar tornando o cabelo mais espesso.

Como?

Através de um processo científico que permite a passagem da fase líquida para a fase sólida: esta descoberta da indústria do vidro deu origem a uma grande inovação para a cosmética capilar que permite criar uma solução personalizada e diferenciadora para os problemas dos cabelos finos ou normais com pouca densidade.

A transferência desta tecnologia, fruto de 17 anos de pesquisa e de uma parceria entre a Universidade de Jussieu e os laboratórios **L'Oréal**, resulta numa solução personalizada para os problemas dos cabelos finos.

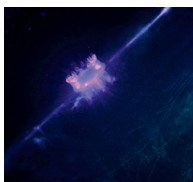
No cerne desta fórmula está o Filloxane, um ingrediente ativo capaz de difundir matéria dentro da fibra e expandir-se desde o interior. Uma descoberta científica disruptiva que faculta ao cabelo sem brilho e sem corpo muito mais do que aquilo que a natureza lhe deu. Está testado! As mulheres não gostam da falta de espessura capilar. Encaram-na como escassez de firmeza, volume e densidade.

E, é aí, que entra **Elvive Fibralogy**, a mais abrangente solução científica para um cabelo mais espesso desde o interior. A gama **Elvive Fibralogy** dá ao cabelo corpo, voluptuosidade e noção de abundância.



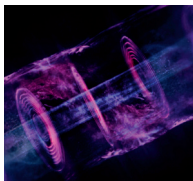
**A NOVA REVOLUÇÃO
VAI COMEÇAR!**

UMA PEQUENA MOLÉCULA... UMA ENORME TRANSFORMAÇÃO DESDE O INTERIOR!



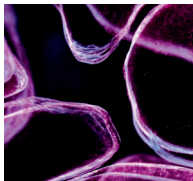
1. PENETRAÇÃO PROFUNDA

O Filloxane é uma molécula que tem a capacidade de alternar do estado líquido para o sólido. A tecnologia exclusiva de **Elvive Fibralogy** permite que o Filloxane penetre profundamente na fibra do cabelo.



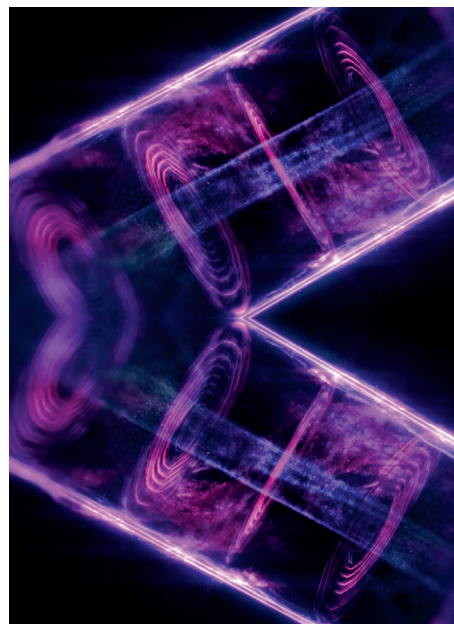
2. EXPANSÃO DO DIÂMETRO DA FIBRA

Dentro da fibra, as moléculas Filloxane criam multi conexões internas, originando uma nova matéria. O cabelo aparenta estar mais espesso instantaneamente.



3. AÇÃO DURADOURA

Está provado cientificamente que o Filloxane permanece no interior do cabelo durante até 10 lavagens para uma ação cumulativa e duradoura.



RESULTADOS INCRÍVEIS DE FILLOXANE

Estudos realizados comprovam a sua eficácia lavagem após lavagem, proporcionando:

1) MAIS TEXTURA. A contribuição da textura representa melhorias significativas para o cabelo fino. Produz um efeito de maior densidade, ao mesmo tempo que mostra um cabelo mais rico em substância e matéria.

2) MAIS ENCORPADO. Pesquisas mostram ainda um aumento da espessura e consistência do cabelo graças ao Filloxane. Esta propriedade dá ao cabelo mais corpo e confere-lhe uma percepção de maior massa capilar de até mais 9 000 cabelos.

3) MAIS VOLUME. O Filloxane pode melhorar a natureza flácida e sem volume do cabelo fino. A sua aplicação dota o cabelo sem volume de uma nova consistência. Também fornece flexibilidade facilitando o styling de cabelo, muitas vezes difícil de pentear.

4) MAIS COSMETICIDADE. O Filloxane como um produto para o cabelo preenche o interior da fibra. O seu objetivo é o de conferir corpo e substância ao cabelo. Os Laboratórios L'Oréal Paris trabalharam para que a adição deste inovador ingrediente ativo pudesse complementar o efeito cosmético, a fim de obter um produto técnica e esteticamente eficaz.

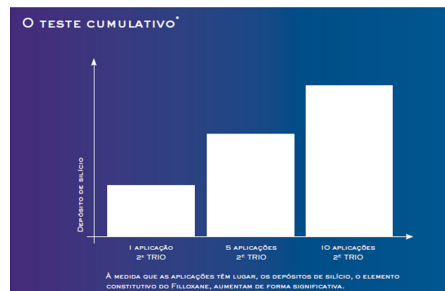
FILLOXANE... A PROVA CIENTÍFICA!

- » Elvive Fibralogy é a primeira gama de uma nova geração de cuidados com o cabelo que criam matéria na fibra capilar, em vez de ficarem depositados apenas à superfície;
- » A sua textura funde-se com o cabelo para se difundir até ao córtex e beneficiar de todas as potencialidades dos agentes espessantes;
- » A cada nova aplicação, o Filloxane penetra e acumula-se dentro do cabelo para uma expansão ótima e cumulativa da fibra;

Depois da primeira lavagem com o **shampoo Elvive Fibralogy**, a sensação é a de um cabelo mais espesso ao toque. A partir da quinta lavagem, dado o efeito cumulativo, nota-se o aumento da espessura da fibra. O resultado ótimo verifica-se ao fim da décima lavagem.

Em conjunto com o shampoo, o **amaciador Elvive Fibralogy** permite que a matéria se espalhe uniformemente desde as raízes até às pontas, graças à sua fórmula ultraleve, desenhada para cabelos finos.

A alta concentração de encontra-se presente na sua máxima concentração no inovador **intensificador de densidade**.



RITUAL DE APLICAÇÃO:

- 1) Começa por lavar o cabelo com o **shampoo Elvive Fibralogy**;
- 2) Em seguida, aplica-se o **intensificador de densidade** da seguinte forma:

Aplicar depois de remover o shampoo e antes de usar o condicionador, sem passar o cabelo por água entre os dois passos. Esta aplicação otimiza a absorção do cabelo para uma ação inigualável que intensifica a espessura do cabelo.

Nota: Uma embalagem de intensificador de densidade permite quatro aplicações.

IMPORTANTE: É crucial usar o condicionador ou máscara para adicionar cosmeticidade e suavidade ao cabelo após a aplicação do intensificador de densidade.

A 1ª GAMA* COM FILLOXANE, CRIADOR DE MATÉRIA



* de L'Oréal Paris



17 ANOS
DE PESQUISA

8 ANOS
DE TESTES

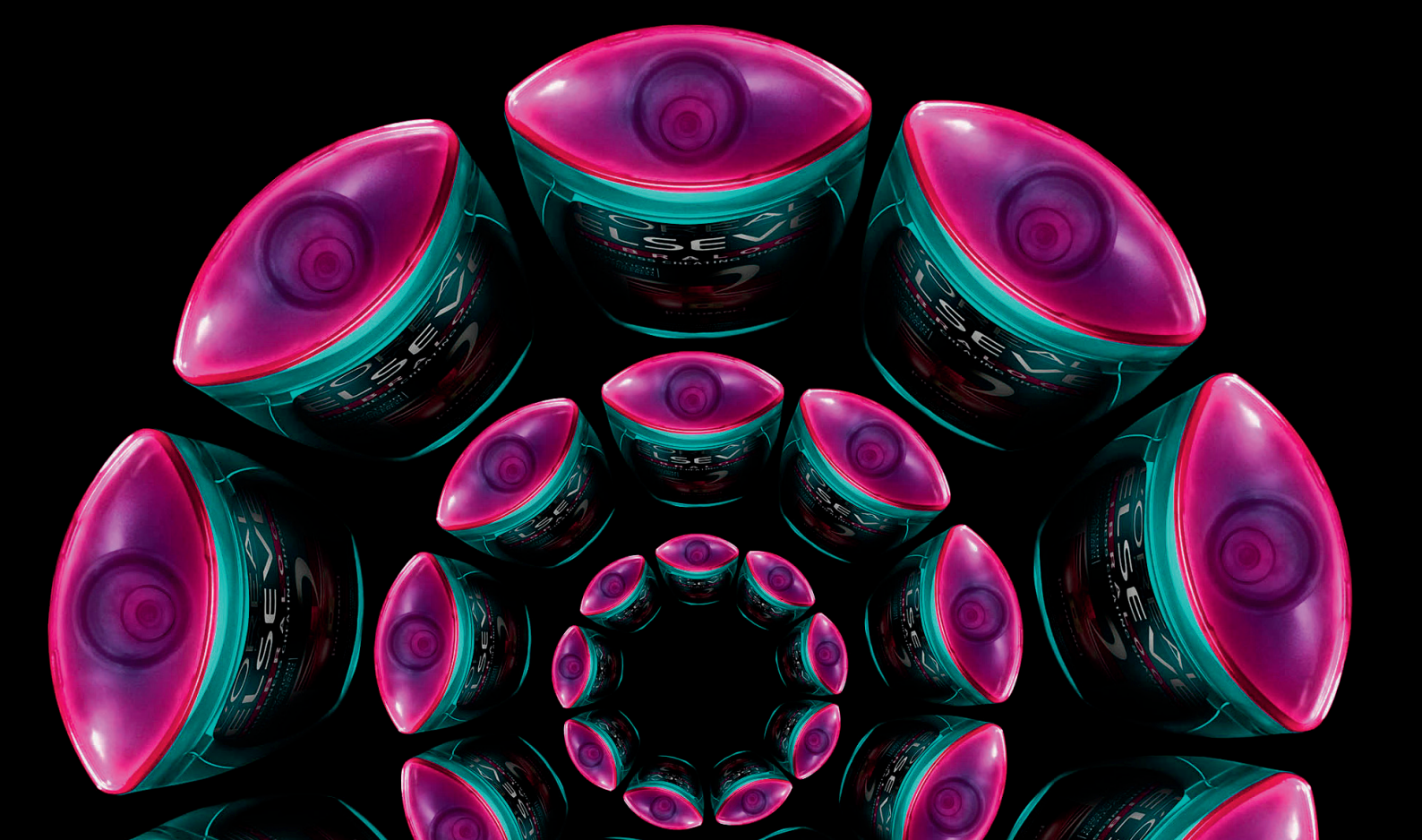
TECNOLOGIA
PATENTEADA

21 TESTES CONDUZIDOS EM
TODO O MUNDO,

EM 7 PAÍSES,

POR MAIS DE 2600
MULHERES*

* testes de consumidor



4. A CAMPANHA

DESCOBRIR TODAS AS ETAPAS PARA O SUCESSO DA TUA PARTICIPAÇÃO COMO YOUZZER™

FASE I - EXPERIMENTA

NESTA CAMPANHA 2 500 YOUZZERS™ TÊM A OPORTUNIDADE DE EXPERIMENTAR GRATUITAMENTE ELVIVE FIBRALOGY

No arranque da campanha, vais receber um **kit Youzz.net™/L'Oréal Paris** gratuito, com os seguintes conteúdos para informação e experimentação:

- » 1 carta de boas-vindas;
- » 1 unidade de shampoo, amaciador e intensificador de densidade Elvive Fibralogy;
- » 20 vales de desconto para partilhares a experiência com as tuas amigas, familiares e conhecidas;
- » 1 guia global de campanha, em formato digital, com informações do produto, campanha, o que fazer e como espalhar a palavra (recomendações, sugestões e dicas de partilha de opinião).



FASE I - EXPERIMENTA

Esta é a fase em que tens a oportunidade de experimentar os produtos da campanha. Por isso, usufrui ao máximo desta experiência e partilha connosco as fotografias da recepção e utilização de **Elvive Fibralogy**.

O que precisas de fazer é simples:

Dirige-te à **Galeria de Campanha** e faz um upload da fotografia que pretendes inserir. Depois, tens apenas que ter em atenção os critérios de carregamento das fotografias: não exceder 320x320 pixels, formatos aceitáveis jpeg ou gif e um peso não superior a 250kb.

Como sabes, não resistimos a uma boa fotografia. Por isso mesmo, apura o teu lado mais fotogénico e diverte-te!

Ao fazê-lo estás não só a partilhar a tua experiência mas também a aumentares a possibilidade de ganhar uma oferta única da marca **L'Oréal Paris**.

No final iremos seleccionar as 3 fotos mais divertidas entre as 10 mais votadas, que irão receber um pack de ofertas **L'Oréal Paris**.



FASE 2 - AVALIA

Segunda Fase é sinónimo de Word-of-Mouth, Avaliação e **Inquérito Inicial!**

E porquê? Porque depois de teres experimentado **Elvive Fibralogy de L'Oreal Paris**, chegou o momento em que partilhas connosco, assim como com todas as youzzerTM que fazem parte da campanha, as tuas apreciações relativamente ao produto. Para isso, tens à tua disposição o **Blog de Campanha** e aqui podes escrever, por exemplo, sobre:

- 1) A tua opinião;
- 2) O que sentiste aquando da experimentação;
- 3) Quais as tuas sugestões;
- 4) Que eventos/atividades organizaste;
- 5) Partilha de novas formas de utilização ou dicas da tua autoria.

Com a resposta a estas 5 questões terás um passa-a-palavra ativo e estarás prestes a tornar-te um especialista no assunto!

Mas atenção! Ser youzzerTM significa ser honesta. Logo quando partilhares a tua opinião, queremos que o faças da forma mais sincera possível. Assim, a partilha de apreciações sobre **Elvive Fibralogy de L'Oreal Paris** com as tuas amigas, familiares e conhecidas deve ser, acima de tudo, verdadeira, mas também divertida!

Diverte-te e desfruta ao máximo desta oportunidade!



FASE 3 - RECOMENDA

Depois de teres experimentado **Elvive Fibralogy de L'Oreal Paris** chegou a hora de os recomendar às tuas amigas, familiares e conhecidas e, depois disso, de nos submeteres toda a informação que recolheste.

Assim sendo, sabes que tens à tua disposição duas ferramentas para o fazer:

- 1) Os **Relatórios WOM** onde poderás contar-nos tudo sobre cada recomendação que faças, assim como a descrição de como decorreu a partilha com as tuas amigas, familiares e conhecidas.
- 2) Os **Inquéritos a Amigos** e a todos aqueles a quem falaste da campanha.

Mas para que todas as tuas amigas, familiares e conhecidas possam desfrutar desta oportunidade, falta apenas que lhes entregues os respetivos folhetos informativos e vales de desconto da campanha **Elvive Fibralogy de L'Oreal Paris**.

Vamos fazer com que esta seja uma partilha de experiências?



FASE 4 – REPORTA

Como sabes, para nós a tua opinião conta! Gostamos de saber tudo e ao pormenor, portanto, e depois de percorridas todas as fases da campanha, falta apenas que nos transmitas as tuas apreciações finais. Para isso:

- 1) Envia-nos o **Relatório Final** aquando do final da campanha;
- 2) Dá-nos a tua avaliação final no **Blog de Campanha**, descrevendo-nos os pontos positivos e negativos da mesma;
- 3) Confirma que recolheste o feedback das pessoas com quem falaste;

Junta-te às comunidades Youzz.net™ nas redes sociais para partilhares a tua opinião connosco e com todos os youzzers™:

 /youzz.netPT

 /youzznetPT

Como vês, é fácil e eficaz! Depois disto, e analisadas estas ferramentas, receberás na tua conta todos os pontos referentes à campanha. Assim, quantos mais pontos tiveres, maiores são as possibilidades de continuares a participar noutras campanhas do teu interesse.

Sempre que tiveres dúvidas ou questões a colocar, poderás fazê-lo diretamente e através do e-mail **membros.portugal@youzz.net**.

CÓDIGO DE CONDUTA DE UM YOUZZER™

UM YOUZZER™...

É aberto: Tem orgulho em sê-lo e quando partilha a sua opinião relembra que o é, enquanto divulga a oportunidade de experimentar **Elvive Fibralogy de L'Oreal Paris**. Se gosta genuinamente de algo, é a opinião aberta e honesta que conta.

É fã do Word-of-Mouth e acredita que o conceito é uma forma eficaz de recomendação, divulgação e apreciação dos produtos que tem oportunidade de experimentar.

O passa-a-palavra faz parte da vida do youzzer™!

Comunica naturalmente: Partilha a opinião naturalmente e fá-lo de forma verdadeira e genuína. Um youzzer™ é um comunicador por natureza! Sabe ouvir, opinar e valoriza, acima de tudo, a autenticidade!

É honesto: A sua mensagem só se consegue difundir quando esta é honesta e autêntica. Por isso mesmo, privilegia um passa-a-palavra direto, verdadeiro e sem rodeios. Um youzzer™ tem em atenção a sua partilha e fá-la, junto dos seus amigos, familiares e conhecidos, da forma mais original possível. A honestidade é o ponto primordial da conduta de um youzzer™. Tendo a consciência disso, sabe que deve ser verdadeiro em cada experiência, divulgação e recomendação.

Tem influência: Um youzzer™ conhece o poder do Word-of-Mouth. Respeita esse mesmo poder e partilha-o da forma mais honesta, verdadeira e informada. Toma conhecimento, experimenta, avalia, recomenda e, por último, reporta a sua informação com base na sua conduta de youzzer™.

CÓDIGO DE CONDUTA DE UM YOUZZER™

UM YOUZZER™...

Não é um vendedor: Quando partilha a sua experiência, sabe de antemão que não se encontra num papel de vendedor. Ser youzzer™ é, por isso, dar a conhecer a experimentação de um serviço ou produto e partilhar as suas opiniões honestas adquiridas. Não pressiona, assim, quem divulga e dá a conhecer as suas apreciações sobre **Elvive Fibralogy de L'Oreal Paris**.


É um ouvinte: É, acima de tudo, um bom ouvinte. Presta atenção à forma como partilha a experiência e observa as reações dos seus amigos, familiares e conhecidos. O Word-of-Mouth é, por isso, uma rua de dois sentidos: divulga-se o produto ou serviço e escuta-se as diversas opiniões existentes. Ouvir significa tornar-se num youzzer™ exemplar.

Está sempre em contacto: Mantém-se sempre atento aos convites, às campanhas e às novidades. Sabe aquilo que gosta, os seus interesses e as suas expectativas. Atualiza o perfil com regularidade e preenche todos os inquéritos que estão disponíveis. É eficaz, apresenta detalhadamente a informação e interage para que as experiências de que faz parte possam ser cada vez mais influenciadoras e estimulantes.

Diverte-se: Sabe ser honesto e sabe que pode desfrutar ao máximo de cada experiência. Diverte-se, portanto, e sabe usufruir dos produtos e serviços para os quais foi selecionado, divulgando a informação que pretende e a quem pretende. Um youzzer™ diverte-se e faz divertir todos aqueles com quem partilha a sua opinião!

L'ORÉAL
PARIS
ELVIVE



 /LOrealParisPortugal
www.lorealparis.pt